



STEINEL Solutions AG





● STEINEL Konzern

STEINEL ist Innovationsführer für intelligente Lösungen im Gebäudemanagement und darüber hinaus. Eine Marke - zwei Bereiche.



Lights



Sensors



Solutions



SENSOTEC

STEINEL GmbH

STEINEL Solutions AG



STEINEL Solutions AG





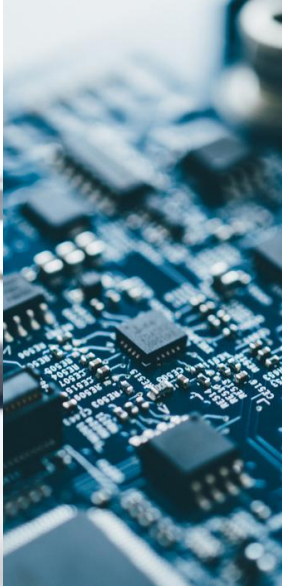
120
Mitarbeiter in Einsiedeln;
1600 in der
STEINEL-Gruppe

8
Produktions- und/oder
Entwicklungsstandorte in
Europa

70
Ingenieure in der STEINEL
Gruppe

● STEINEL Solutions AG

Das Unternehmen wurde 1995 gegründet und hat sich vom reinen Fertigungsdienstleister zum Systemlieferanten für weltbekannte Marken weiterentwickelt.



Dienstleistungen

- Beratung
- Produktentwicklung
- Industrialisierung
- Fertigung
- Services

Technologie Expertise

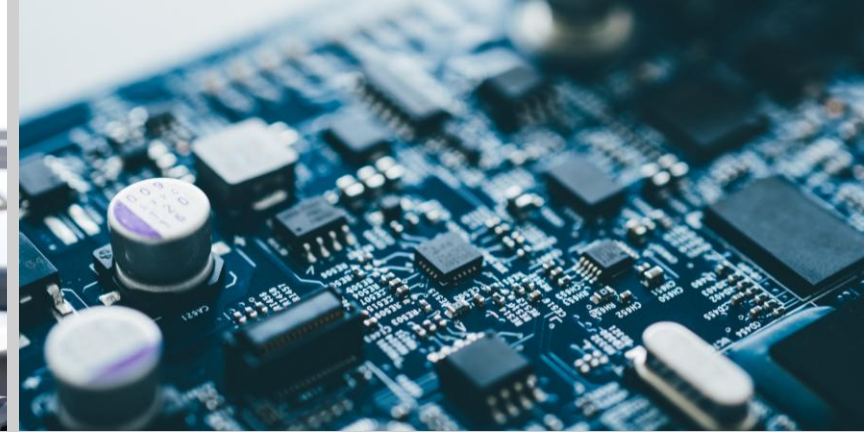
- Sensorik
- Kommunikationstechnologien

SENSOTEC (Eigenprodukte)

- Lichtmanagement
- Wassermanagement

● One-Stop-Shop

Gemeinsam mit und für unsere Kunden entwickeln wir innovative Produkte, beraten und begleiten sie als One-Stop-Shop Partner von der Idee bis zur Markteinführung, industrialisieren und fertigen kundenspezifische Produktapplikationen und massgeschneiderte Lösungen – alles aus einer Hand.



Produktentwicklung

- ✓ Elektronik-Entwicklung
- ✓ Firmware-/ Software-Entwicklung & Integration
- ✓ Mechanik-Entwicklung
- ✓ Betriebs- & Prüfmittel-Entwicklung

Industrialisierung

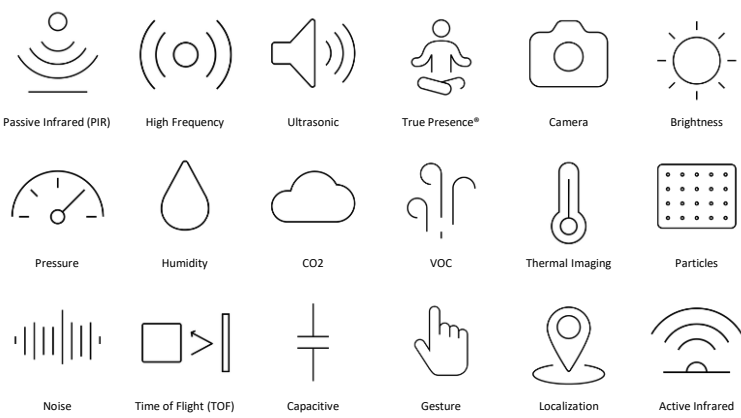
- ✓ Prototypenbau
- ✓ Prüf- und Betriebsmittelkonstruktion
- ✓ IP-Schutz & Klimatests, EMV-Vorprüfung

Fertigung

- ✓ Elektronik-Fertigung
- ✓ Montage & Testing
- ✓ Kunststoff-Fertigung

Dienstleistungen

Dank unserem breiten Dienstleistungspaket begleiten wir Sie vom Konzept bis zum fertigen Produkt. Wir beraten Sie und übernehmen gerne komplexe Aufgaben wie Beschaffung, Qualitätsmanagement, Produktmanagement, After-Sales-Betreuung und Produktlebenszyklusmanagement, sobald Ihr Produkt in Serie ist.



Sensortechnologien

Intelligente Produkte

- ✓ Hochfrequenz-Sensorik
- ✓ Passiv Infrarot
- ✓ Time of Flight
- ✓ Thermal-Sensorik
- ✓ weitere Sensorik

Kommunikationstechnologien

Vernetzbare Produkte

- ✓ Bluetooth
- ✓ LoRa WAN
- ✓ Thread
- ✓ Wirepas
- ✓ IP500

IoT-Lösungen

Ökosystem der Zukunft

- ✓ IT-Sicherheit
- ✓ OTA-Updates
- ✓ Vernetzung
- ✓ Front- und Backend
- ✓ App-Entwicklung

Technologie Expertise

Wir bieten umfassende Fachkompetenz in der Integration von Sensorik- und Kommunikationstechnologien für vielfältige Anwendungen und Märkte. Als zuverlässiger Partner unterstützen wir Sie dabei, Ihr Produkt erfolgreich in die IoT-Welt zu integrieren.



SENSOTEC Licht

Licht Management

- ✓ SENSOTEC NET wireless Mesh
- ✓ SENSOTEC IPD (Input Device)
- ✓ SENSOTEC Monoblock
- ✓ SENSOTEC SR Sensor Ready

SENSOTEC Wasser

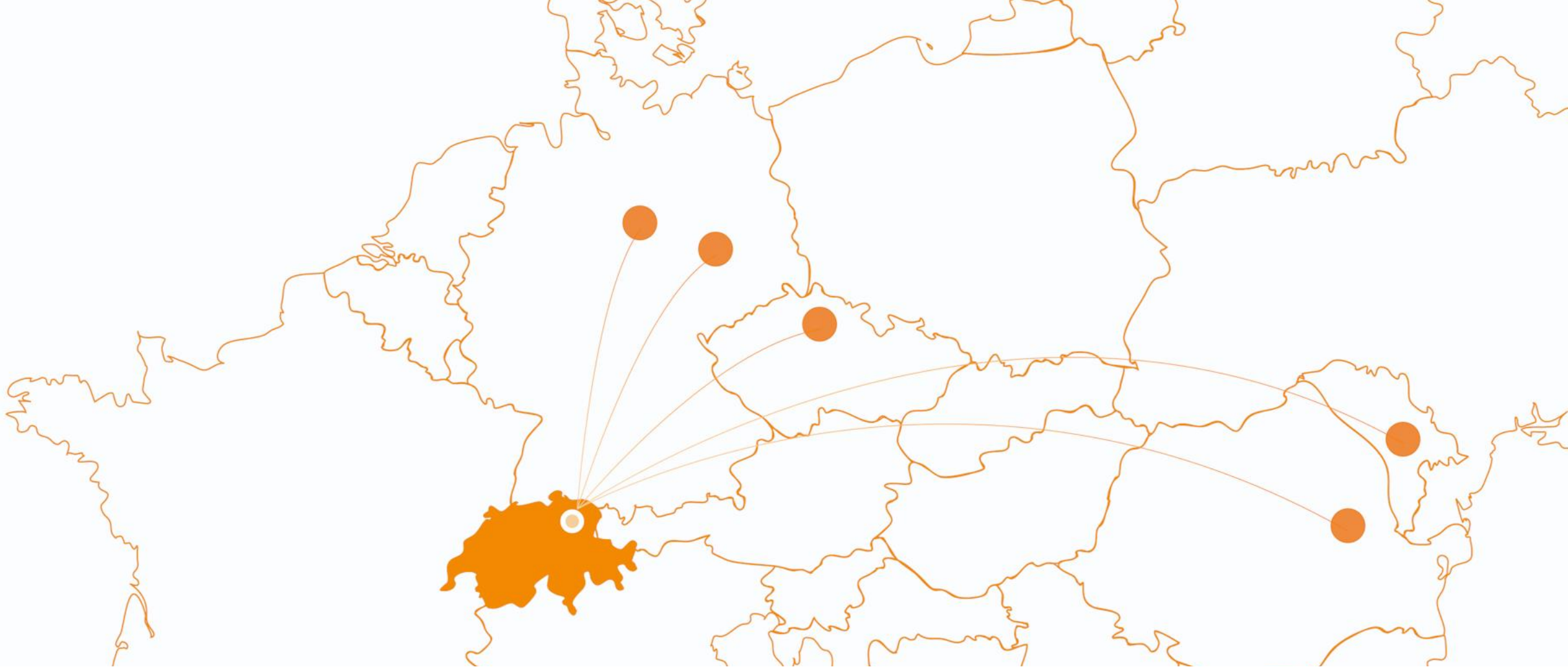
Wasser Management

- ✓ SENSOTEC Sanitaer IR

SENSOTEC (Eigenprodukte)

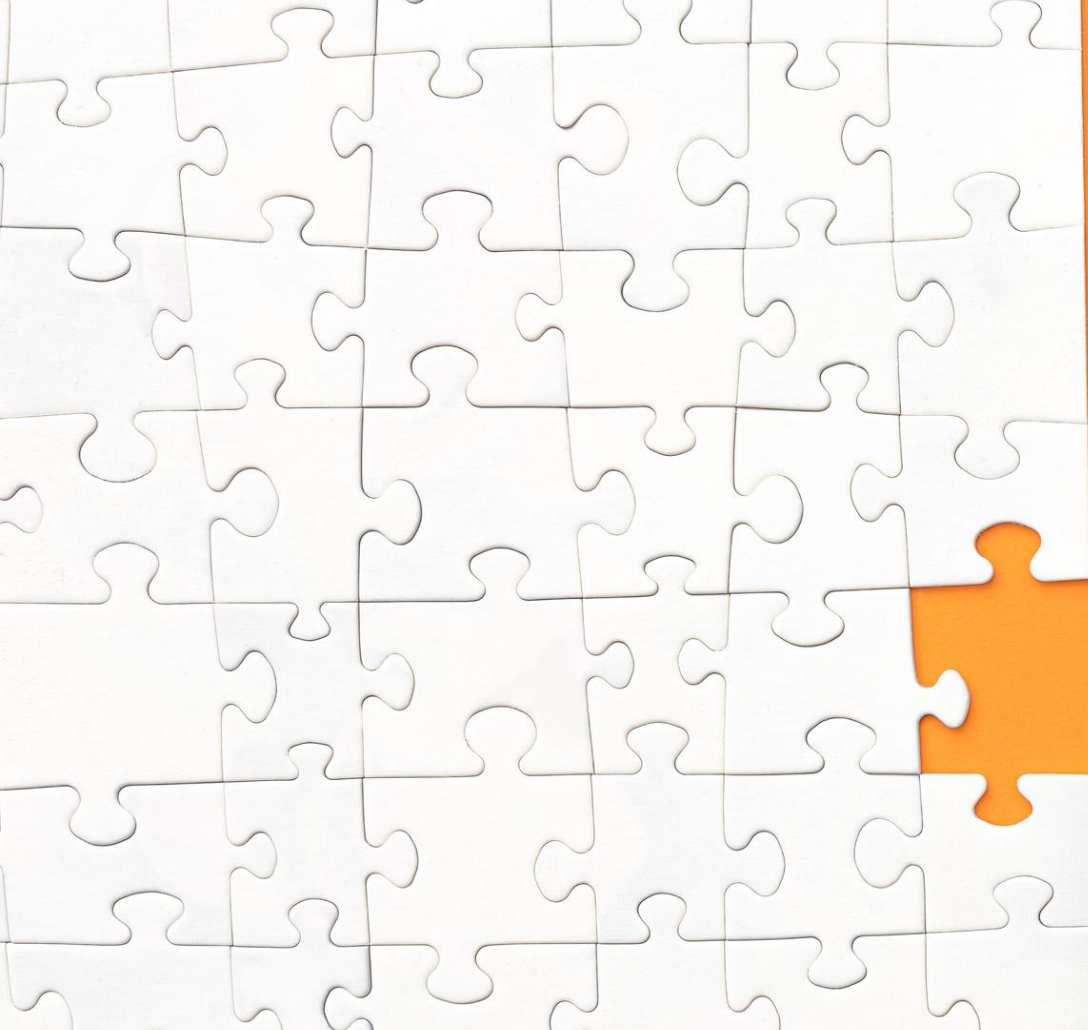
STEINEL ist bekannt als Innovationsführer für intelligente Lösungen im Licht-, Wasser- und Gebäudemanagement. Mit dem Eigenproduktportfolio SENSOTEC bietet STEINEL Solutions smarte Standardsensoren für Licht- und Wassermanagement.





● Aus dem Herzen Europas

Dank der Zugehörigkeit zur STEINEL Gruppe haben wir Zugriff auf ein europaweites Netzwerk. Je nach Produktlebenszyklus und Markterfolg besteht die Möglichkeit schnell und adäquat zu skalieren und die Serienmontage grossvolumiger Produkte auf weitere Standorte auszudehnen. Made by STEINEL. Made in Europe.



Leidenschaft und Expertise



Innovative Technologieintegrationen



Partnerschaft



● Warum STEINEL Solutions?

Unser Team verwandelt Ihre Ideen in marktfähige Produkte, die durch höchste Qualität überzeugen. Als vertrauensvoller Partner bieten wir Flexibilität und Preisstabilität. Wir setzen auf enge Zusammenarbeit, die von unseren Werten und einem tiefen Verantwortungsbewusstsein für Nachhaltigkeit geprägt ist. Gemeinsam gestalten wir die Zukunft!



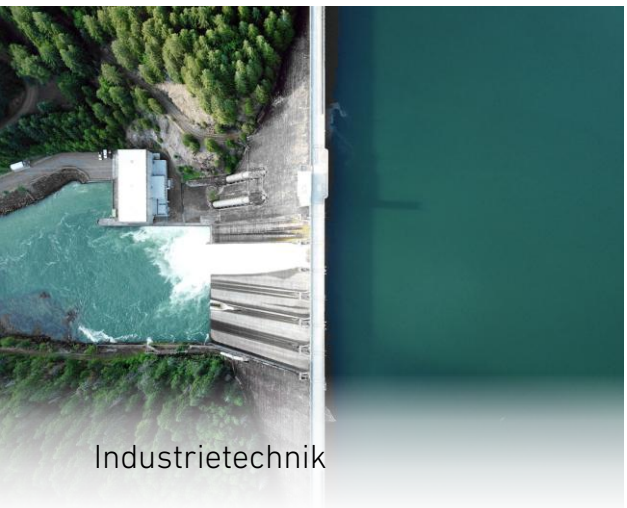
Gebäudetechnik und Licht Management



Energie Management und E-Mobilität



Sanitärtechnik



Industrietechnik



Gesundheit & Wohlfühlen



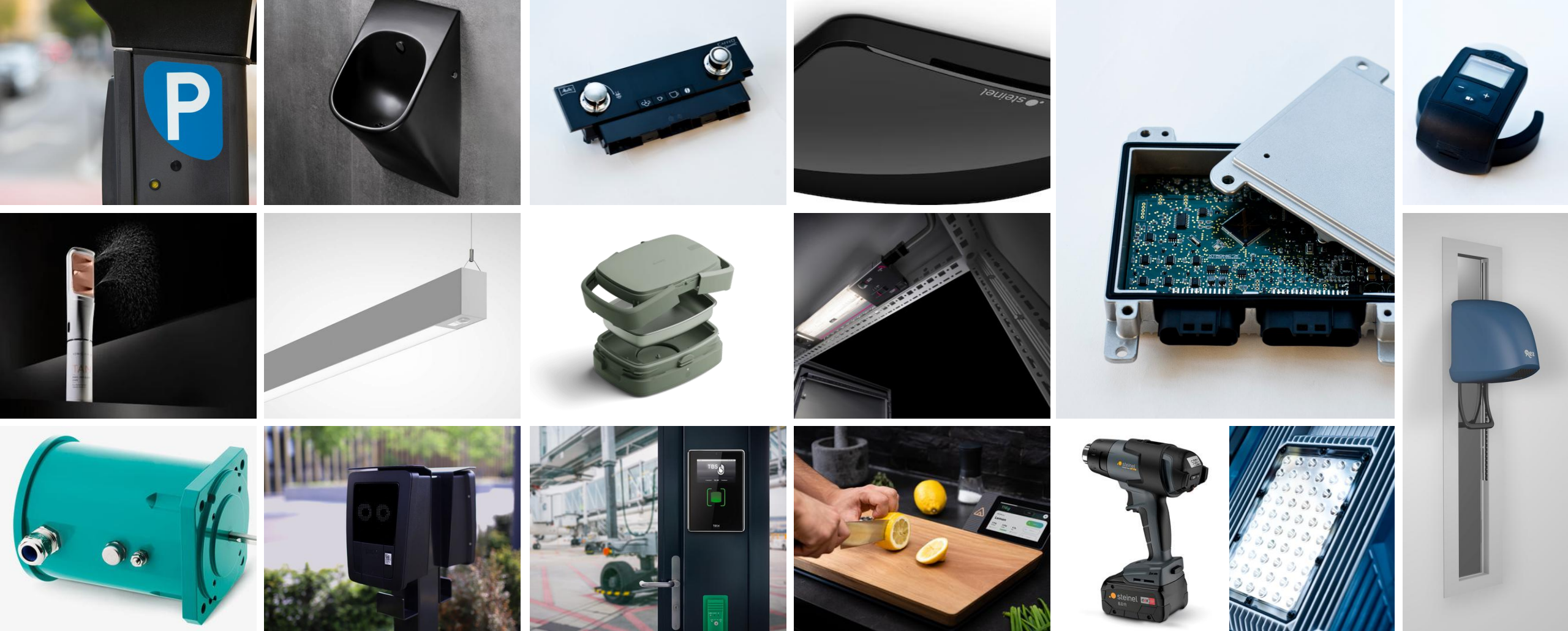
Sicherheitstechnik



Haushaltstechnik

● Referenzen

Dank unserem umfangreichen Dienstleistungsportfolio zählen wir Unternehmen aus einer Vielzahl von Branchen zu unseren Kunden, darunter bekannte Marktführer und auch zahlreiche Hidden Champions. Egal ob gross oder klein, Traditionsunternehmen oder Startup; Wir sind Ihr kompetenter Partner, auch bei topaktuellen Themen!



● Produktlösungen

In einer Welt, die sich ständig weiterentwickelt, ändern sich auch die Anforderungen an Produkte laufend. Unsere Mitarbeitenden aus allen Fachdisziplinen bilden sich regelmässig weiter. Genau dieses Know-How gepaart mit jahrzehntelanger Erfahrung steht Ihnen zur Verfügung. Unsere Expertise, Erfahrung und Engagement für Ihren nachhaltigen Erfolg.



Wir sind Erfinder.

Wir geben alles, damit die Produkte unserer Kunden
(einfach) genial werden.

Wir machen es so, dass es richtig gut wird.



Der Gestaltungsspielraum macht
uns aus.

Wir lösen die Dinge gemeinsam.

Wir sind respektvoll, ehrlich und
hilfsbereit.

Unsere Kunden lieben unsere
Dienstleistungen und die Marke STEINEL.

● Unser Werteverständnis

Wir halten uns an das Agile Manifest und an unser Leitbild. Wir fokussieren auf Individuen und Interaktion mehr als Prozesse und Werkzeuge; Funktionierende Produkte mehr als umfassende Dokumentation; Zusammenarbeit mit Kunden mehr als Verhandlungen; Reagieren auf Veränderung mehr als das Befolgen eines Plans.



● STEINEL Solutions als Partner

Unser erfahrenes Team arbeitet eng mit Kunden und Partnern zusammen. Die Schweiz als Standort bietet zusätzliche Vorteile: eine stabile politische und wirtschaftliche Lage, hochqualifizierte Fachkräfte, erstklassige Infrastruktur, starken Schutz des geistigen Eigentums und die Förderung umweltfreundlicher Technologien. Werden Sie Teil unserer Erfolgsgeschichte und bringen Sie Ihre Ideen zur Umsetzung.



● Erkennen Sie Synergien oder Chancen?

Ihre Idee, Ihr Produkt. Unser Engagement.
Unsere Ansprechpartner freuen sich auf Ihre Kontaktaufnahme!



STEINEL Solutions AG | Allmeindstrasse 10 | CH-8840 Einsiedeln
www.steinel.ch | sales@steinel.ch | +41 55 418 21 11

...ready for the next
level!